

版权所有 © 德克威尔自动化

由于本公司持续的产品升级造成的内容变更，恕不另行通知。

V240410

DECOWELL®
德克威尔自动化

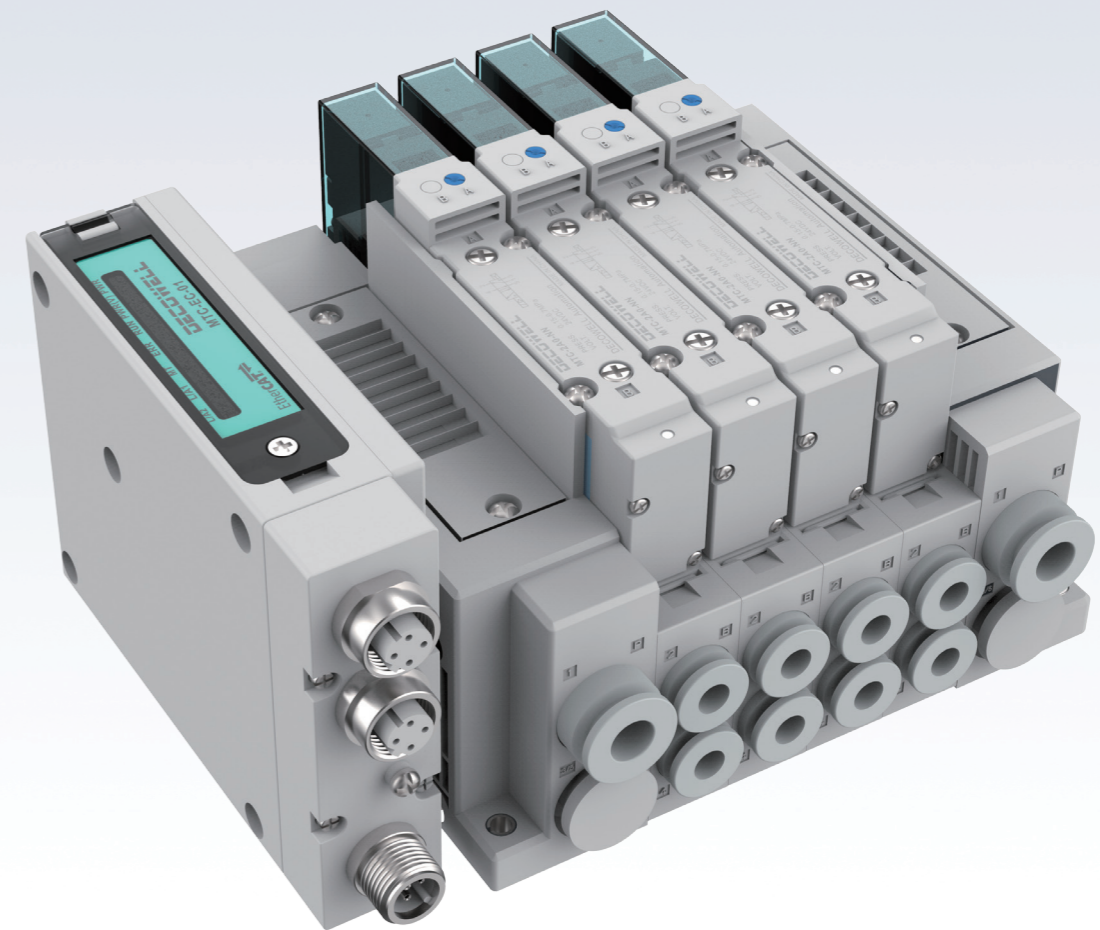
工业信号处理专家

MTC系列紧凑型 多功能阀岛

最多驱动32个电磁线圈

IP67防护等级

德克威尔 · 工业智造可靠伙伴



南京德克威尔自动化有限公司
Nanjing Decowell Automation Co., Ltd.

全国服务热线

400-0969016

地址：南京市浦口区兰新路19号瑞创智造园13号楼

网址：www.wellinkio.com

邮箱：sales@wellinkio.com



德克威尔微信公众号



抖音官方账号

目录

关于我们	02
荣誉资质	03
产品介绍	05
产品特点	05
产品命名规则	08
产品尺寸	09
电磁阀命名规则	10
电磁阀产品参数	10
通讯模块命名规则	11
产品接口	11
产品尺寸	11
产品参数	12
通讯模块	12
附件	13
产品型号速查表	17
产品应用行业	19
我们的服务	20


2016年
公司成立


100+
知识产权


2000+
服务客户

关于我们

南京德克威尔自动化有限公司成立于 2016 年，是一家集技术研发、生产和销售及服务为一体的国家高新技术企业。公司致力于提供以 I/O 模块为核心的工业总线解决方案。作为中国领先的自动化服务提供商，德克威尔自动化产品广泛应用于 3C、新能源、物流、食品、医药、汽车、环保、教仪、轨道交通、机床、冶金、化工等行业。

公司总部位于江苏南京，在无锡、南京均设立研发中心，营销网络覆盖华东、华北、华南、以及华中地区，在上海、深圳、广州、武汉、苏州、无锡、青岛、杭州、武汉、成都等地设有办事处，确保供货与售后服务。

德克威尔自动化目前已累计服务国内外超 2000 家客户，与全球多家世界 500 强企业建立了业务联系。公司目前拥有知识产权 100 多项；参与《面向装备制造业的研发设计资源分类及编码》及《自动化系统与集成制造企业数据空间集成模型》国家标准的制定；产品通过 UL 认证、CE 认证、以及 ETG、PI、CLPA 的产品一致性认证。

在自动化技术快速发展和市场竞争日趋激烈的今天，德克威尔自动化与时俱进，不断加大对新产品的研发和投入，持续为客户提供高可靠的工业总线产品和解决方案。



荣誉资质

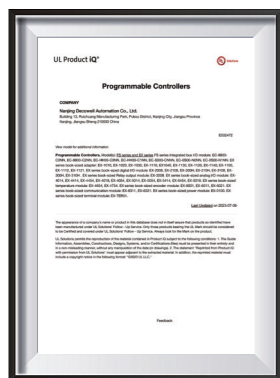
- 2022年入选《江北新区产业科技金融融合创新先导工程（“灵雀计划”）》企业名单；
- 通过“国家高新技术企业”、“江苏省民营科技企业”、“江苏省专精特新中小企业”认定等荣誉称号；
- 产品通过UL认证、CE认证；
- 通过ETG、PI、CLPA三大协会产品一致性认证；
- 通过ISO9001、ISO14001、ISO45001三大体系认证；
- 各项知识产权 **100+**



CE 认证



通过 ETG、PI、CLPA 三大协会产品一致性认证



UL 认证

ISO9001

ISO14001

ISO45001

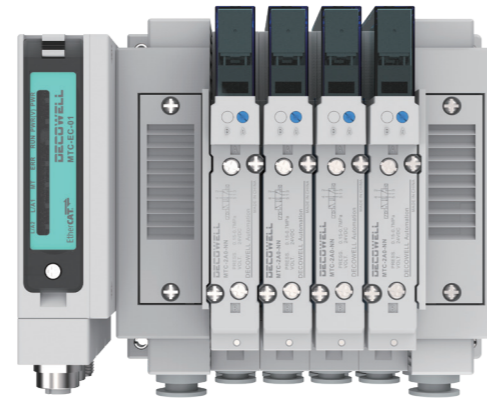


专利证书



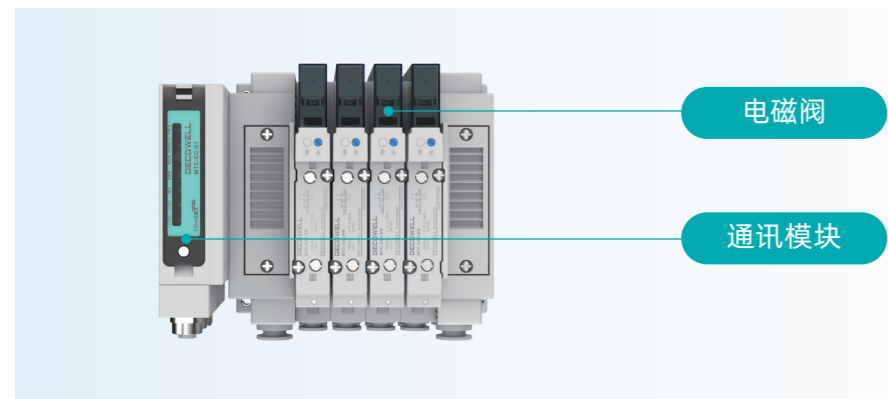
MTC系列多功能阀岛

随着工业自动化技术的不断进步,越来越多生产线和设备使用气动技术实现自动化控制。传统气动控制通常采用分立元件方式,为解决随着设备复杂度提升带来的布线复杂、维护困难等问题。基于我司现有总线技术推出 MTC 系列阀岛。



产品特点

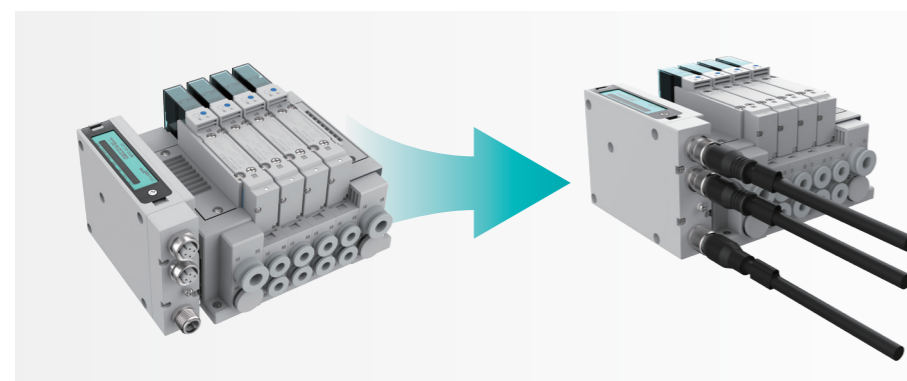
功能集成



节省选型时间

一个型号涵盖模块所有配件

配线简单



节省配线时间

M12 接口快速连接通讯

灵活拓展



电磁阀下插式设计、无需额外接线,维护更便利

底座可调整,可单独增加或减少阀位

最多驱动 32 个电磁线圈

丰富诊断



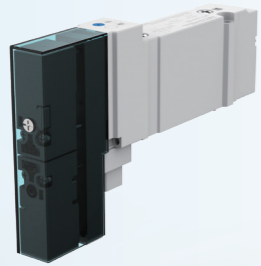
电磁阀短路断路检测



电磁阀动作次数检测

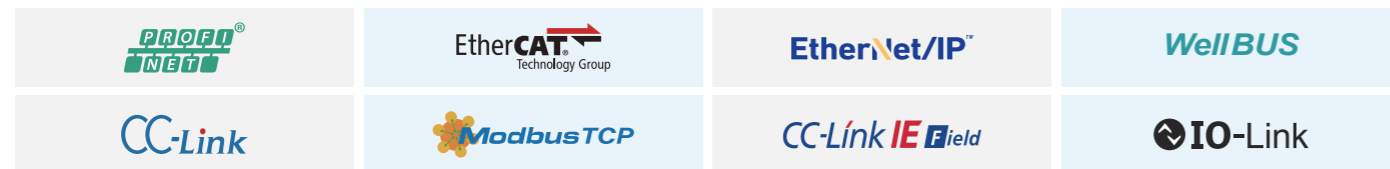
电磁阀 / 系统电压超限

超高性能电磁阀

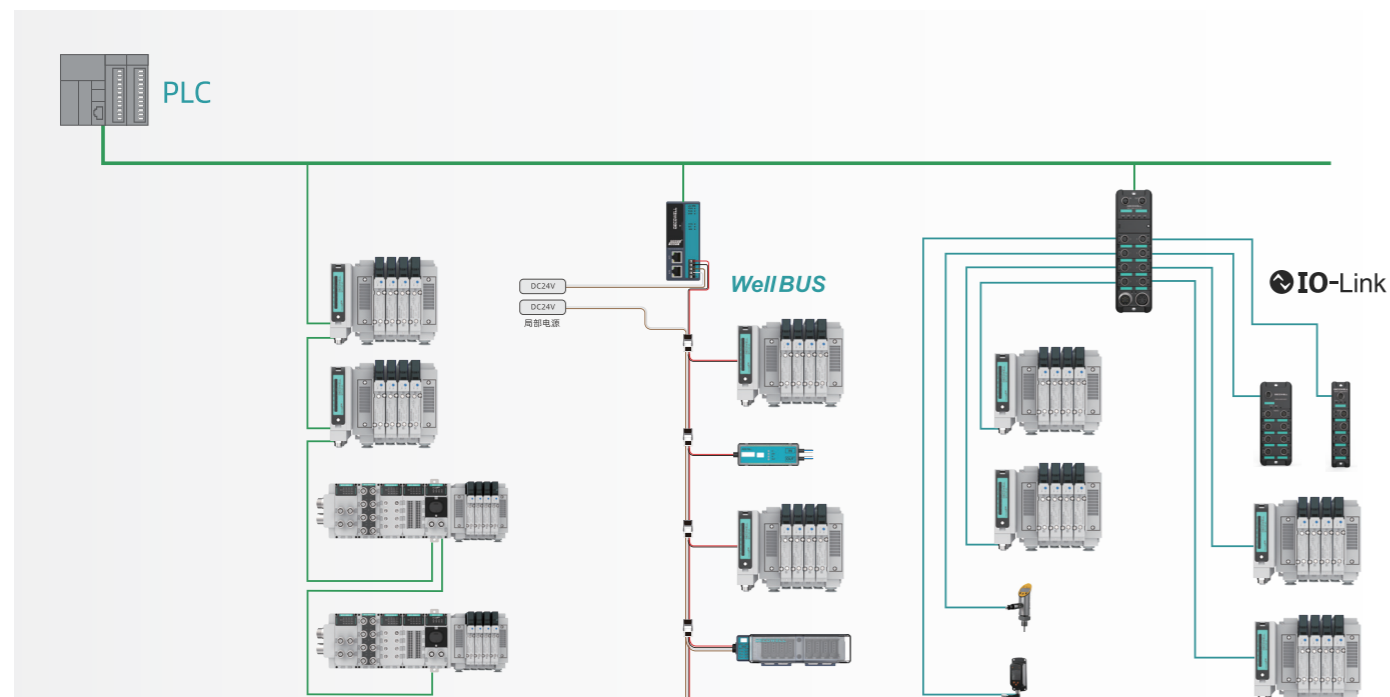


- **8000** 万次动作寿命 * 实验室环境测试数据
- 电磁阀功耗 **0.6W**, 相较传统电磁阀功耗下降 **70%**
- 丰富的电磁阀种类
- 替换进口, 成本下降 **50%** 以上

支持多种协议



产品应用拓扑



阀岛总体命名规则

MTC-C EC-N-1-A10B9-L-08-04-U-A

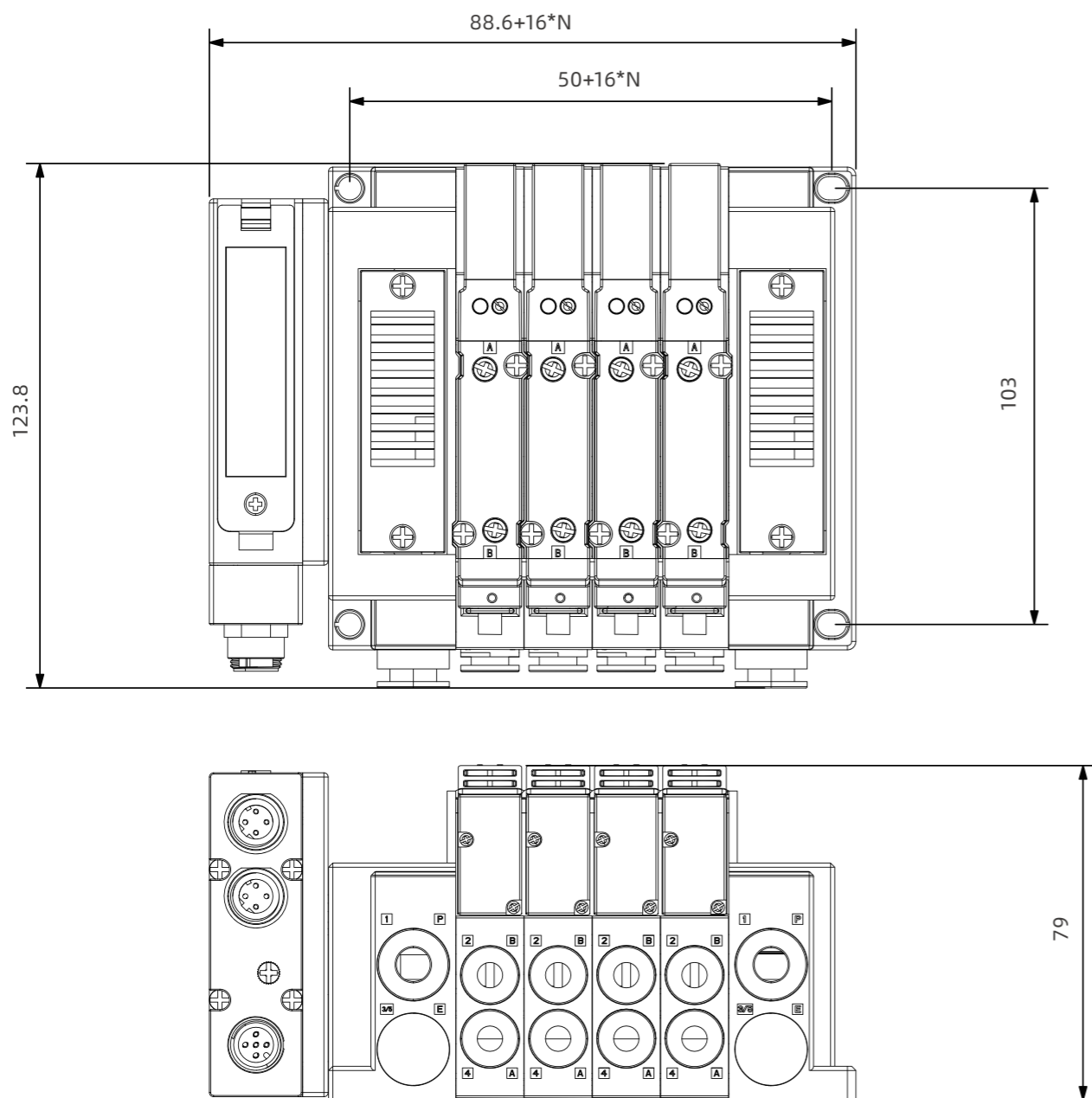
- 系列名称
- 耦合器类型
 - C: 紧凑型
- 通信协议
 - EC: EtherCAT
 - EI: Ethernet IP(研发中)
 - MT: Modbus/TCP(研发中)
 - CI: CC-Link IE Field(研发中)
 - CL: CC-Link(研发中)
 - PN: PROFINET
- 电源接口
 - N: M12 接口
- 电磁阀系列
 - 1(研发中)
 - 2
- 电磁阀数量
 - 字母 + 数字
 - 例: A10B9 表示 单电控 10 位 双电控 9 位
- 安装方式
 - A: 直接安装
 - D: DIN 导轨
- 出气方向
 - U: 上出气
 - S: 侧出气
- AB 口尺寸
 - 04
 - 06
 - 08
- 供气尺寸
 - 08
 - 10
- 供气位置
 - L: 左侧
 - R: 右侧
 - B: 双侧



更多解决方案请访问
www.wellinkio.com

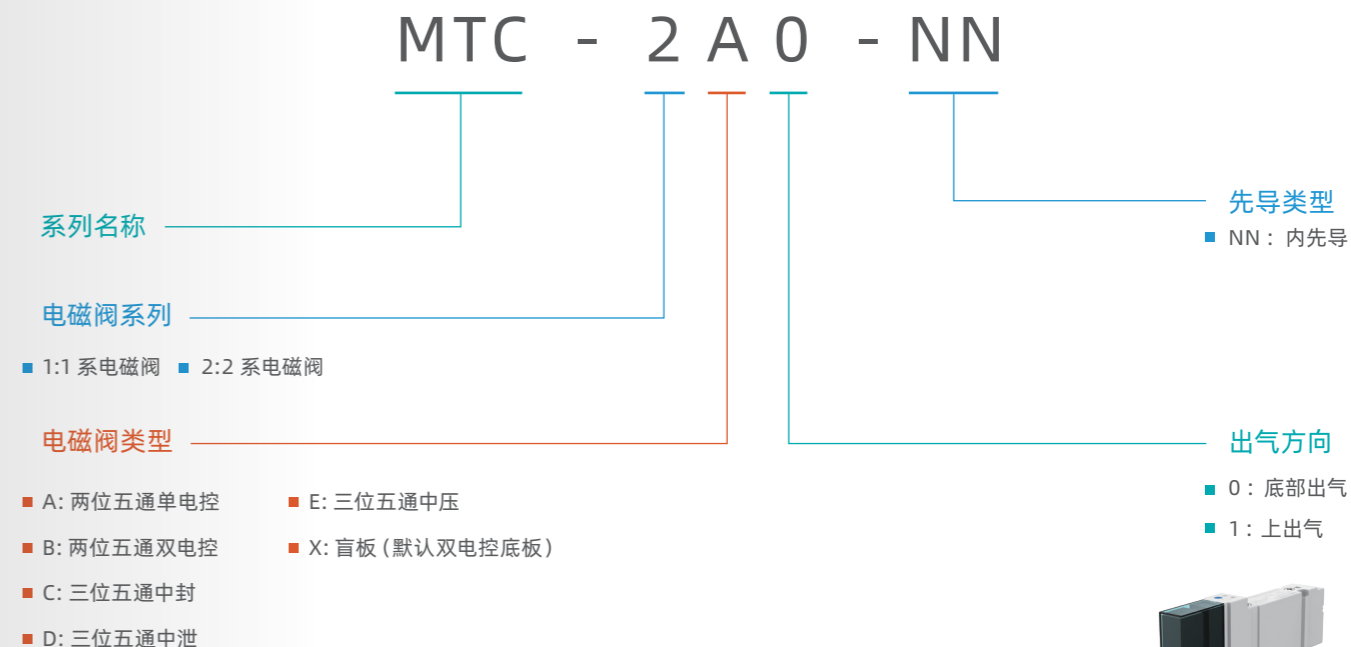
产品尺寸

N 为电磁阀数量



阀岛总体尺寸图

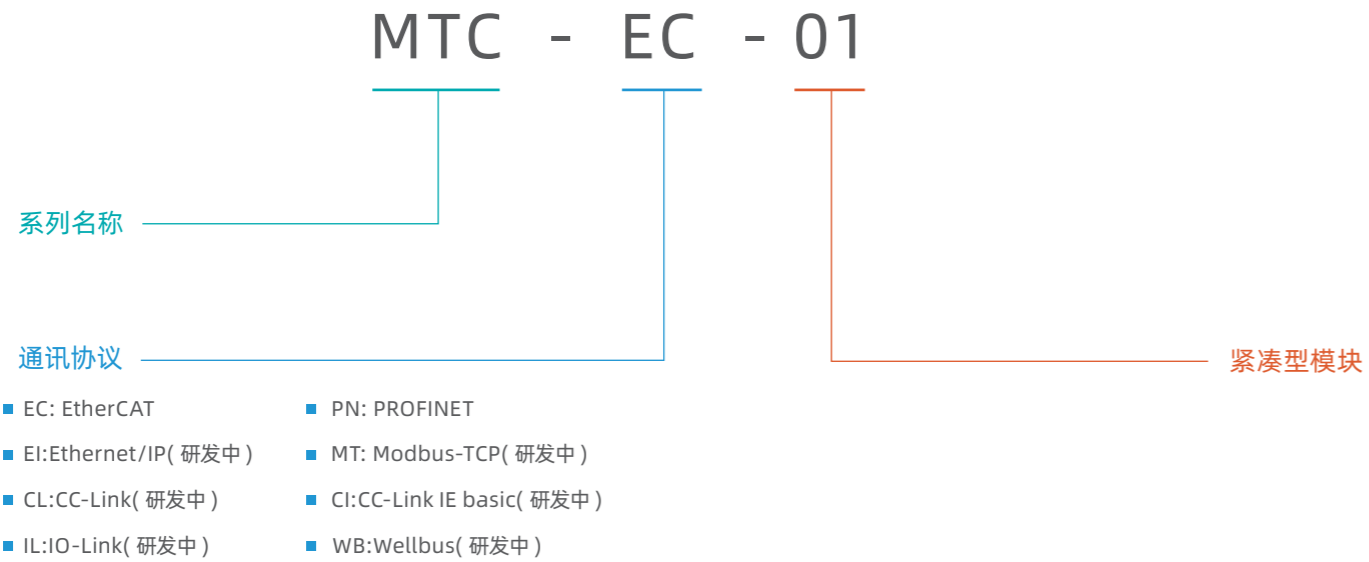
电磁阀命名规则



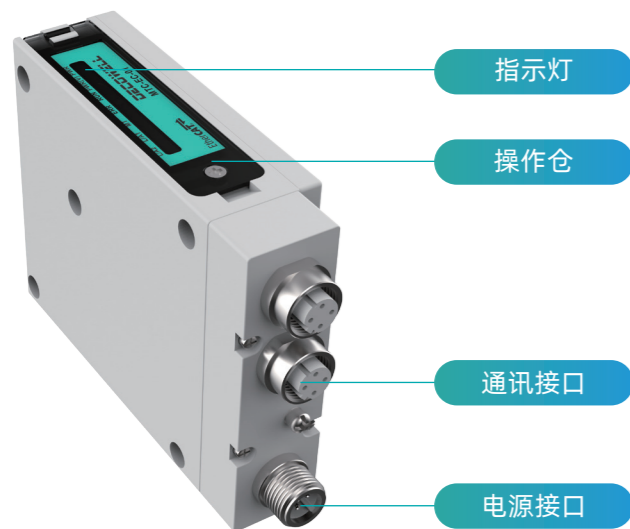
电磁阀规格参数

参数	指标要求	参数	指标要求
工作介质	5μm 过滤的洁净压缩空气	工作压力	0.15~0.7MPa
气连接方式	5 口贴板式	手动操作	压下回转锁定式螺丝刀操作型
电连接方式	4pin 针公插	最大工作频率	5Hz
内外先导	内先导式	给油	不需要
Cv 值 P→A/B	0.42	安装方式	与阀岛主控体用 M3 螺丝连接
Cv 值 A→R/B→S	0.48	保护等级	IP67
线圈额定电压	DC 24V	工作温度	-10 ~ +60°C不冻结
允许工作电压	DC 24V±10%	产品重量	80.5g
能耗值	0.6W	指示灯	LED

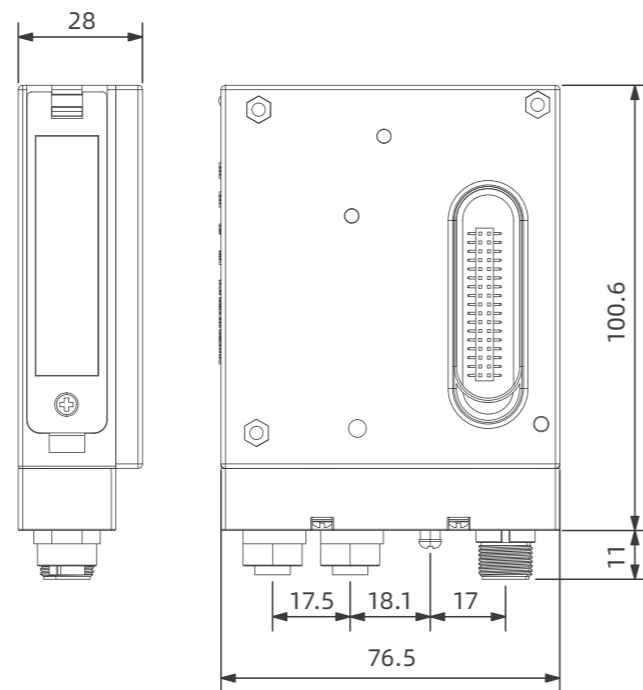
通讯模块命名规则



面板说明



产品尺寸




产品参数 通讯模块

产品型号	MTC-EC-01	MTC-PN-01
产品名称	紧凑型阀岛 EtherCAT 通讯模块	紧凑型阀岛 Profinet 通讯模块
总线速率	100Mbps	100Mbps
消耗电流	24V/42mA	24V/72mA
通信距离	100m	100m
适配器电源	24V / 2.2A	24V / 2.2A
电磁阀电源	24V / 2A	24V / 2A
允许电压变动 V	额定电压的 ±10%	额定电压的 ±10%
防护等级	IP67	IP67
通信异常输出	HOLD/OFF/SUB	HOLD / OFF / SUB
输入 / 输出最大字节	6/4	5/4
适配器自带输出点数	32	32
自带输出形式	NPN	NPN
电源保护	短路保护, 反接保护	短路保护, 反接保护
订货号	16-01-11	16-01-12

附件 连接线

产品型号	M12-S5A-MWA-1PV
------	-----------------



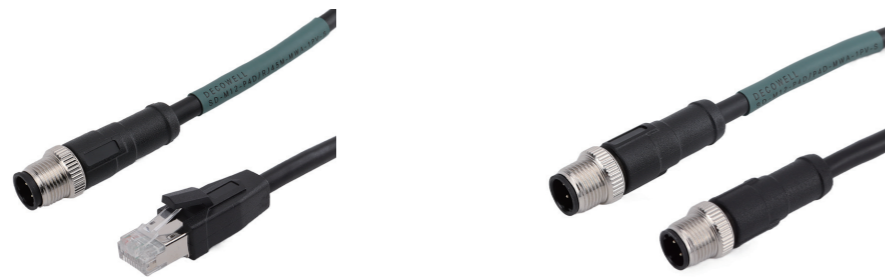
产品描述	M12直型单端预铸A编码5芯电源线 (1m)										
连接方式	螺纹连接										
接线方式	焊接										
温度	-25°C~+80°C										
污染范围	3										
防护等级	IP67										
接插次数	≥500										
额定电压	60V AC/DC										
额定电流	4A										
接触电阻	≤5mΩ										
绝缘电阻	≥100MΩ										
产品外被	PVC										
出线长度	1, 2, 自定义										
产品端面	 VIEW A										
接线定义	<table border="0"> <tr> <td>针脚 1: 电磁阀 24V 供电</td> <td>针脚 1: 棕色</td> </tr> <tr> <td>针脚 2: 电磁阀 0V 供电</td> <td>针脚 2: 白色</td> </tr> <tr> <td>针脚 3: 耦合器 24V 供电</td> <td>针脚 3: 蓝色</td> </tr> <tr> <td>针脚 4: 耦合器 0V 供电</td> <td>针脚 4: 黑色</td> </tr> <tr> <td>针脚 5: FE, 功能接地</td> <td>针脚 5: 灰色</td> </tr> </table>	针脚 1: 电磁阀 24V 供电	针脚 1: 棕色	针脚 2: 电磁阀 0V 供电	针脚 2: 白色	针脚 3: 耦合器 24V 供电	针脚 3: 蓝色	针脚 4: 耦合器 0V 供电	针脚 4: 黑色	针脚 5: FE, 功能接地	针脚 5: 灰色
针脚 1: 电磁阀 24V 供电	针脚 1: 棕色										
针脚 2: 电磁阀 0V 供电	针脚 2: 白色										
针脚 3: 耦合器 24V 供电	针脚 3: 蓝色										
针脚 4: 耦合器 0V 供电	针脚 4: 黑色										
针脚 5: FE, 功能接地	针脚 5: 灰色										
订货号	U2-35-01										

产品型号	M12-S5A/P5A-MWA-1PV	M12-S5A/P5A-MWD-1PV
------	---------------------	---------------------



产品描述	M12直型双端预铸A编码5芯信号线 (1m)	M12弯型双端预铸A编码5芯信号线 (1m)																				
连接方式	螺纹连接	螺纹连接																				
接线方式	焊接	焊接																				
温度	-25°C~+80°C	-25°C~+80°C																				
污染范围	3	3																				
防护等级	IP67	IP67																				
接插次数	≥500	≥500																				
额定电压	60V AC/DC	60V AC/DC																				
额定电流	4A	4A																				
接触电阻	≤5mΩ	≤5mΩ																				
绝缘电阻	≥100MΩ	≥100MΩ																				
产品外被	PVC	PVC																				
出线长度	1, 2, 自定义	1, 2, 自定义																				
产品端面	 VIEW A	 VIEW B																				
接线定义	<table border="0"> <tr> <td>针脚 1: 24VDV 供电</td> <td>针脚 1: 棕色</td> </tr> <tr> <td>针脚 2: DI 信号</td> <td>针脚 2: 白色</td> </tr> <tr> <td>针脚 3: GND, 参考基准点位</td> <td>针脚 3: 蓝色</td> </tr> <tr> <td>针脚 4: C/Q, IO-Link 数据传输</td> <td>针脚 4: 黑色</td> </tr> <tr> <td>针脚 5: FE, 功能接地</td> <td>针脚 5: 灰色</td> </tr> </table>	针脚 1: 24VDV 供电	针脚 1: 棕色	针脚 2: DI 信号	针脚 2: 白色	针脚 3: GND, 参考基准点位	针脚 3: 蓝色	针脚 4: C/Q, IO-Link 数据传输	针脚 4: 黑色	针脚 5: FE, 功能接地	针脚 5: 灰色	<table border="0"> <tr> <td>针脚 1: 24VDV 供电</td> <td>针脚 1: 棕色</td> </tr> <tr> <td>针脚 2: DI 信号</td> <td>针脚 2: 白色</td> </tr> <tr> <td>针脚 3: GND, 参考基准点位</td> <td>针脚 3: 蓝色</td> </tr> <tr> <td>针脚 4: C/Q, IO-Link 数据传输</td> <td>针脚 4: 黑色</td> </tr> <tr> <td>针脚 5: FE, 功能接地</td> <td>针脚 5: 灰色</td> </tr> </table>	针脚 1: 24VDV 供电	针脚 1: 棕色	针脚 2: DI 信号	针脚 2: 白色	针脚 3: GND, 参考基准点位	针脚 3: 蓝色	针脚 4: C/Q, IO-Link 数据传输	针脚 4: 黑色	针脚 5: FE, 功能接地	针脚 5: 灰色
针脚 1: 24VDV 供电	针脚 1: 棕色																					
针脚 2: DI 信号	针脚 2: 白色																					
针脚 3: GND, 参考基准点位	针脚 3: 蓝色																					
针脚 4: C/Q, IO-Link 数据传输	针脚 4: 黑色																					
针脚 5: FE, 功能接地	针脚 5: 灰色																					
针脚 1: 24VDV 供电	针脚 1: 棕色																					
针脚 2: DI 信号	针脚 2: 白色																					
针脚 3: GND, 参考基准点位	针脚 3: 蓝色																					
针脚 4: C/Q, IO-Link 数据传输	针脚 4: 黑色																					
针脚 5: FE, 功能接地	针脚 5: 灰色																					
订货号	U2-55-01	U2-65-01																				

产品型号	M12-P4D/RJ45M-MWA-1PV-S	M12-P4D/P4D-MWA-1PV-S
------	-------------------------	-----------------------



产品描述	M12直型单端预铸D编码公转RJ45以太网 (1m)	M12直型双端预铸D编码以太网 (1m)
连接方式	螺纹连接	螺纹连接
接线方式	焊接	焊接
温度	-25°C~+80°C	-25°C~+80°C
污染范围	3	3
防护等级	IP67	IP67
接插次数	≥500	≥500
额定电压	250V AC/DC	250V AC/DC
额定电流	4A	4A
接触电阻	≤5mΩ	≤5mΩ
绝缘电阻	≥100MΩ	≥100MΩ
产品外被	PVC, 屏蔽	PVC, 屏蔽
出线长度	1, 2, 自定义	1, 2, 自定义
产品端面		
接线定义	针脚 1: Tx+ 传输数据 + 针脚 2: Rx+ 接收数据 + 针脚 3: Tx- 传输数据 - 针脚 4: Rx- 接收数据 - 针脚 1: 白橙色 针脚 2: 橙色 针脚 3: 白绿色 针脚 4: 绿色	针脚 1: Tx+ 传输数据 + 针脚 2: Rx+ 接收数据 + 针脚 3: Tx- 传输数据 - 针脚 4: Rx- 接收数据 - 针脚 1: 白橙色 针脚 2: 橙色 针脚 3: 白绿色 针脚 4: 绿色
订货号	S3-14-01	S3-54-01

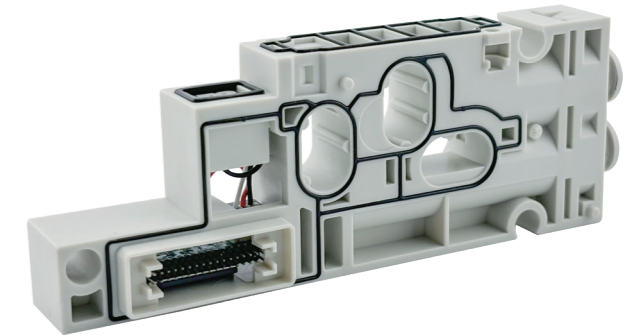
电磁阀底座选型规则

MTC - S 200

系列名称: MTC
 单 / 双电控: S
 电磁阀系列: 200

S: 单电控
D: 双电控

100 :1 系列
200 :2 系列



* 电磁阀底座附带 3 根连接拉杆

接头选型规则

MTC - C04 - 10

系列名称: MTC
 接管口径: C04
 主体尺寸: 10

C04
C06
C08
C10
C12
PLU: 堵头

10
14
17



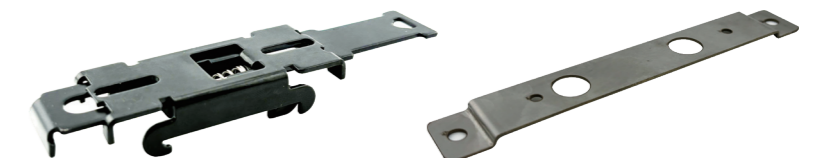
* 接头适用性说明:
 主体尺寸 10: 1 系阀岛出气口
 主体尺寸 14: 1 系阀岛进气口, 2 系阀岛出气口
 主体尺寸 17: 2 系阀岛进气口

安装配件选型规则

MTC - DIN01

系列名称: MTC
 安装配件: DIN01

DIN01
INS01



MTC-DIN01

MTC-INS01

* 安装配件均附 2 颗安装螺钉

 **产品型号速查表** 电气部分

产品名称	产品型号	规格描述	订货号
通讯模块	MTC-EC-01	EtherCAT 总线通讯模块	16-01-11
	MTC-PN-01	Profinet 总线通讯模块	16-01-12

气动部分

产品名称	产品型号	规格描述	订货号
电磁阀	MTC-2A0-NN	5系两位五通单电控	16-10-10
	MTC-2B0-NN	5系两位五通双电控	16-10-11
	MTC-2C0-NN	5系三位五通中封	16-10-12
	MTC-2D0-NN	5系三位五通中压	16-10-13
	MTC-2F0-NN	5系三位五通中泄	16-10-14
	MTC-2X0-NN	5系盲板	16-10-18

产品名称	产品型号	规格描述	订货号
电磁阀底座	MTC-S200-C04	2系单电控底座	16-13-01
	MTC-S200-C06	2系单电控底座	16-13-02
	MTC-S200-C08	2系单电控底座	16-13-03
	MTC-D200-C04	2系双电控底座	16-14-01
	MTC-D200-C06	2系双电控底座	16-14-02
	MTC-D200-C08	2系双电控底座	16-14-03

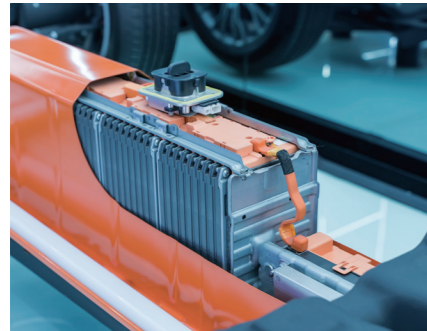
产品名称	产品型号	规格描述	订货号
安装配件	MTC-C04-10	C04 气管接头	16-15-01
	MTC-C04-14	C04 气管接头	16-15-02

产品名称	产品型号	规格描述	订货号
安装配件	MTC-C06-10	C06 气管接头	16-15-03
	MTC-C06-14	C06 气管接头	16-15-04
	MTC-C08-10	C08 气管接头	16-15-05
	MTC-C08-14	C08 气管接头	16-15-06
	MTC-C08-17	C08 气管接头	16-15-07
	MTC-C10-17	C10 气管接头	16-15-08
	MTC-C12-17	C12 气管接头	16-15-09
	MTC-PLU-10	10 堵头	16-16-01
	MTC-PLU-14	14 堵头	16-16-02
	MTC-PLU-17	17 堵头	16-16-03
	MTC-DIN01	安装配件	16-17-01
	MTC-INS01	安装配件	16-17-02

产品名称	产品型号	规格描述	订货号
线缆	M12-S5A-MWA-1PV	M12直型单端预铸A编码5芯电源线 (1m)	U2-35-01
	M12-S5A/P5A-MWA-1PV	M12直型双端预铸A编码5芯信号线 (1m)	U2-55-01
	M12-S5A/P5A-MWD-1PV	M12弯型双端预铸A编码5芯信号线 (1m)	U2-65-01
	M12-P4D/RJ45M-MWA-1PV-S	M12直型双端预铸A编码5芯信号线 (1m)	S3-14-01
	M12-P4D/P4D-MWA-1PV-S	M12直型双端预铸D编码以太网 (1m)	S3-54-01

产品应用行业

德克威尔自动化的各种工业通信产品可广泛应用于新能源、3C 电子、物流、汽车、半导体、食品、医药、包装、轨道交通、机床、家电、激光、装备制造、石化、钢铁、电力、水利、环保、建筑等领域, 赢得了广大客户的青睐!



新能源行业



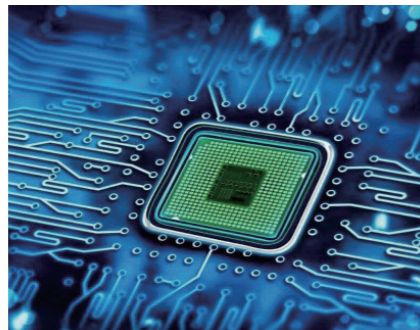
3C 电子行业



物流行业



汽车制造行业



半导体行业



食品行业



医药行业



包装行业



电力行业

我们的服务

销售支持

德克威尔自动化销售工程师均受过专业技术培训, 具备广泛的产品知识以及丰富的行业应用经验, 可根据客户现场需求快速制定解决方案。

售后服务

德克威尔自动化提供完善的售后服务, 我们的专业售后人员可及时到客户所在现场进行故障排除。

现场服务

德克威尔自动化的服务网络遍布全国, 我们提供免费的样机测试及现场安装支持和维护培训, 可以在客户需要的时候迅速到达现场服务。

