

版权所有©德克威尔自动化
由于本公司持续的产品升级造成的内容变更,恕不另行通知。
V240824

DECOWELL®
德克威尔自动化

工业信号处理专家

SD系列IP67远程I/O

新一代高防护IO

德克威尔·工业智造可靠伙伴

南京德克威尔自动化有限公司
Nanjing Decowell Automation Co., Ltd.

全国服务热线
400-096-9016

地址:南京市浦口区兰新路19号瑞创智造园13号楼
网址: www.wellinkio.com
邮箱: sales@wellinkio.com



德克威尔微信公众号



抖音官方账号



目录

关于我们	02
荣誉资质	03
产品介绍	05
产品命名规则	07
产品特点	08
产品尺寸	09
接口说明	10
产品参数	11
IO-Link主站	11
IO-Link从站I/O模块	12
附件电源连接线	15
附件接头	20
附件防尘盖/Y型带倒角插头	20
产品型号速查表	21
产品应用行业	25
我们的服务	26

关于我们

南京德克威尔自动化有限公司成立于 2016 年, 是一家集技术研发、生产和销售及服务为一体的国家高新技术企业。公司致力于提供以 I/O 模块为核心的工业总线解决方案。作为中国领先的自动化服务提供商, 德克威尔自动化产品广泛应用于 3C、新能源、物流、食品、医药、汽车、环保、教仪、轨道交通、机床、冶金、化工等行业。

公司总部位于江苏南京, 在无锡、南京设立双研发中心, 在上海、深圳、广州、武汉、苏州、无锡、青岛、杭州、成都、济南等地设有办事处, 确保供货与售后服务。德克威尔自动化目前已累计服务国内外超 5000 家客户, 与全球多家世界 500 强企业建立了业务联系。

公司通过 " 国家高新技术企业 " 认定、江苏省 " 专精特新 " 企业认定以及通过南京市企业技术中心认定, 并参与《自动化系统与集成制造企业数据空间集成模型》、《面向装备制造业的研发设计资源分类及编码》等国家标准的制定。公司目前拥有各项知识产权 100 多项, 产品通过 UL 认证、CE 认证以及 ETG、PI、CLPA 的产品一致性认证。

在自动化技术快速发展和市场竞争日趋激烈的今天, 德克威尔自动化与时俱进, 不断加大对新技术的研发和投入, 持续为客户提供高可靠的工业总线产品和解决方案。

5000⁺
家
客户数量

200⁺
个
代理商城市覆盖

100⁺
家
渠道合作伙伴

10⁺
个
海外国家 / 地区

100⁺
个
知识产权

2
个
研发中心

* 以上数据统计截止至 2023 年

荣誉资质

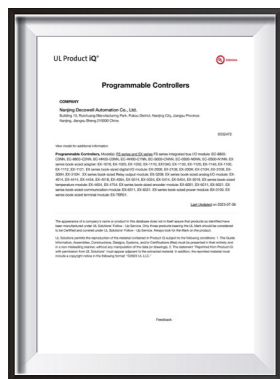
- 2022年入选《江北新区产业科技金融融合创新先导工程(“灵雀计划”)》企业名单;
- 通过“国家高新技术企业”、“江苏省民营科技企业”、“江苏省专精特新中小企业”认定等荣誉称号;
- 产品通过UL认证、CE认证;
- 通过ETG、PI、CLPA三大协会产品一致性认证;
- 通过ISO9001、ISO14001、ISO45001三大体系认证;
- 各项知识产权 **100+**



CE 认证



通过 ETG、PI、CLPA 三大协会产品一致性认证



UL 认证

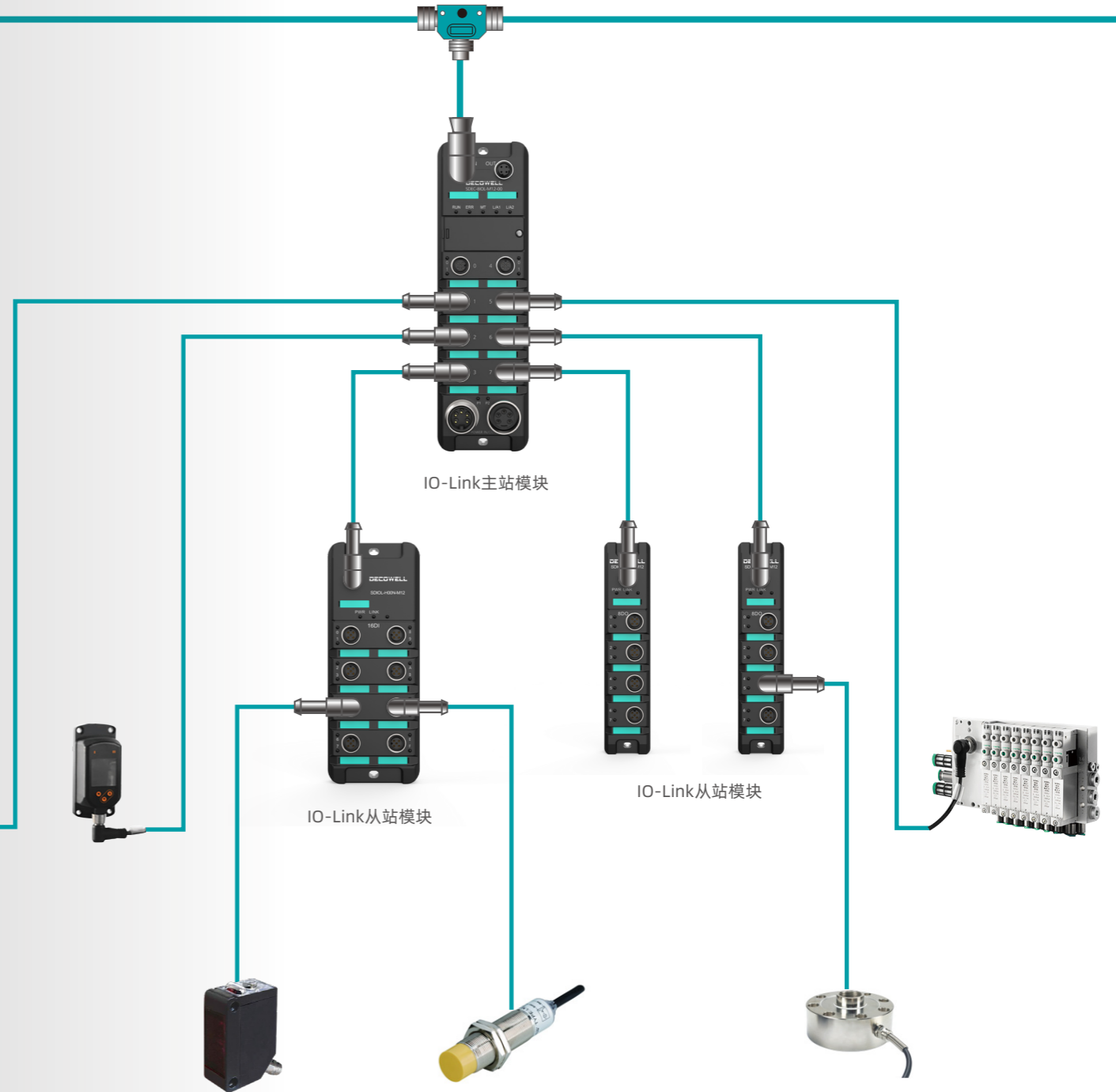
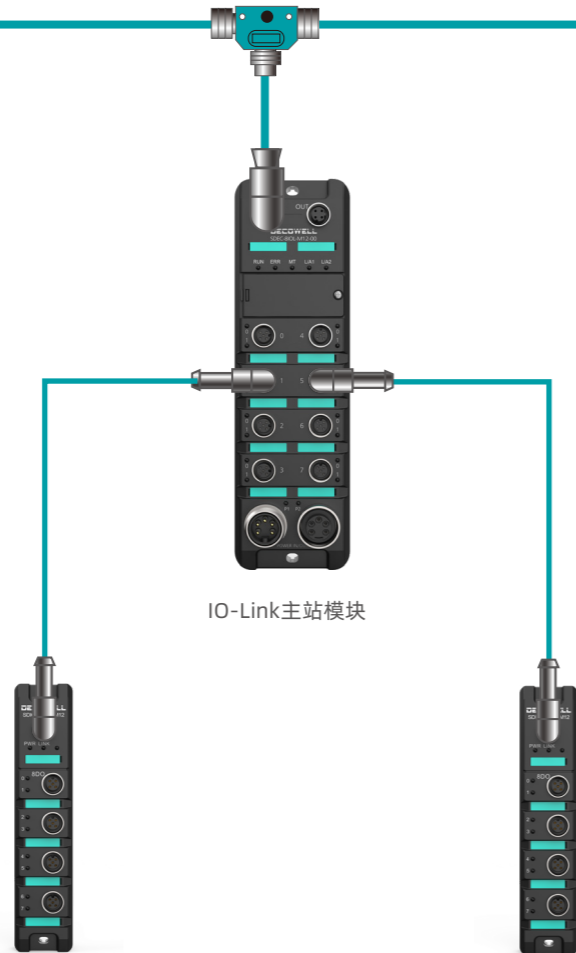
ISO9001

ISO14001

ISO45001



专利证书



SD系列IP67远程I/O

SD系列 I/O 模块高达 IP67 防护等级，具备卓越的防尘防水性能，专为严苛环境应用设计。该模块由主站及从站构成，主站支持主流的现场总线协议，如 PRONFINET、EtherCAT、EtherNet/IP，主站可连接支持 IO-LINK 协议的从站或传感器，IO-LINK 协议简化了设备的安装和维护过程，还提供了丰富的诊断功能，有助于快速定位和解决故障，从而显著提升系统的整体性能和可靠性。

产品命名规则

IO-Link主站命名规则

SDPN-8IOL-M12-00

系列名称

预留

总线类型

端子类型

- PROFINET
- EtherCAT
- EtherNet/IP

- 标准M12接口

通道数

IOL标识

- 4: 4通道 (规划中)
- 8: 8通道

- IO-Link协议

IO-Link从站命名规则

SDIOL-800N-M12

系列名称

端子类型

- 标准M12接口

IOL标识

输出信号类型

- IO-Link协议

- 0: NPN输出
- 1: PNP输出
- N: 无输出信号

输入通道数量

输入信号类型

- 0: 无输入
- 4: 4通道输入
- 8: 8通道输入
- H: 16通道输入

输出通道数量

- 0: NPN输入
- 1: PNP输入
- N: 无输入信号

- 0: 无输出
- 4: 4通道输出
- 8: 8通道输出
- H: 16通道出

产品介绍

产品特点

规格齐全 丰富选择

- 模块种类丰富,满足各场景应用



主站耦合器



16通道数字量输入



16通道数字量输出



8通道数字量输入



8通道数字量输出

高效诊断



- 设备状态灯
- 信号通信灯
- 电源灯

- 通讯异常输出状态设置
- 从站模块断联指示
- 一键复位/固件升级快速操作

快速接线



- 采用标准M12接口,快速接线
- 单个端口可连接2个信号点
- 全密封设计防水防尘
- 柜外安装,降低工程组装成本

高防护、高可靠性

防水、防尘、抗震、宽温 (-40-70°C)
IP67级防护

防水

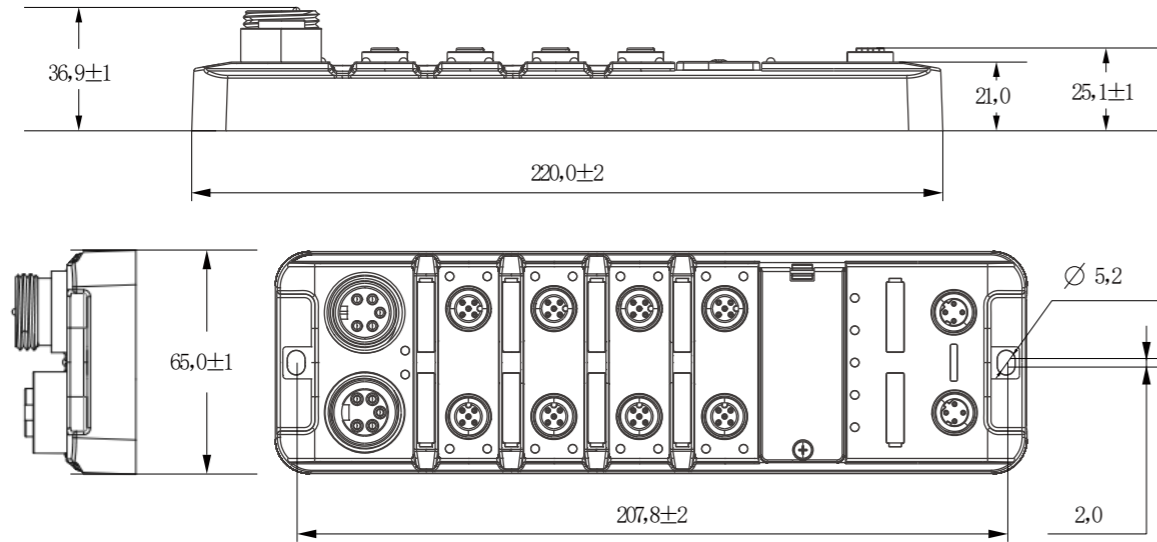
抗震

宽温
(-40-70°C)

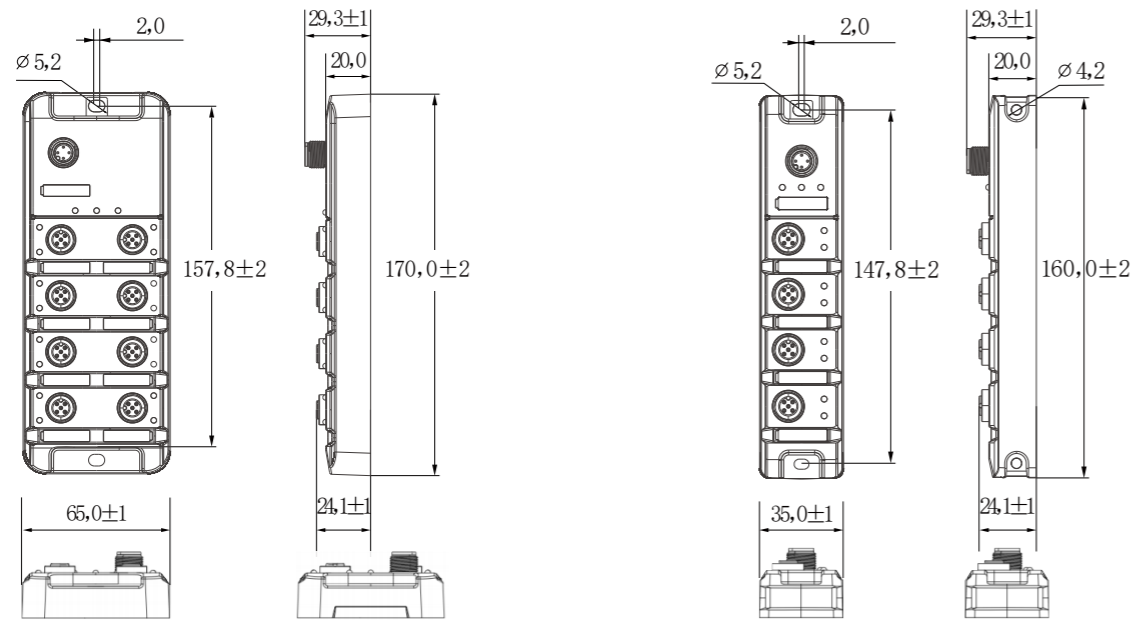
IP67级防护

产品尺寸

IO-Link 主站尺寸说明

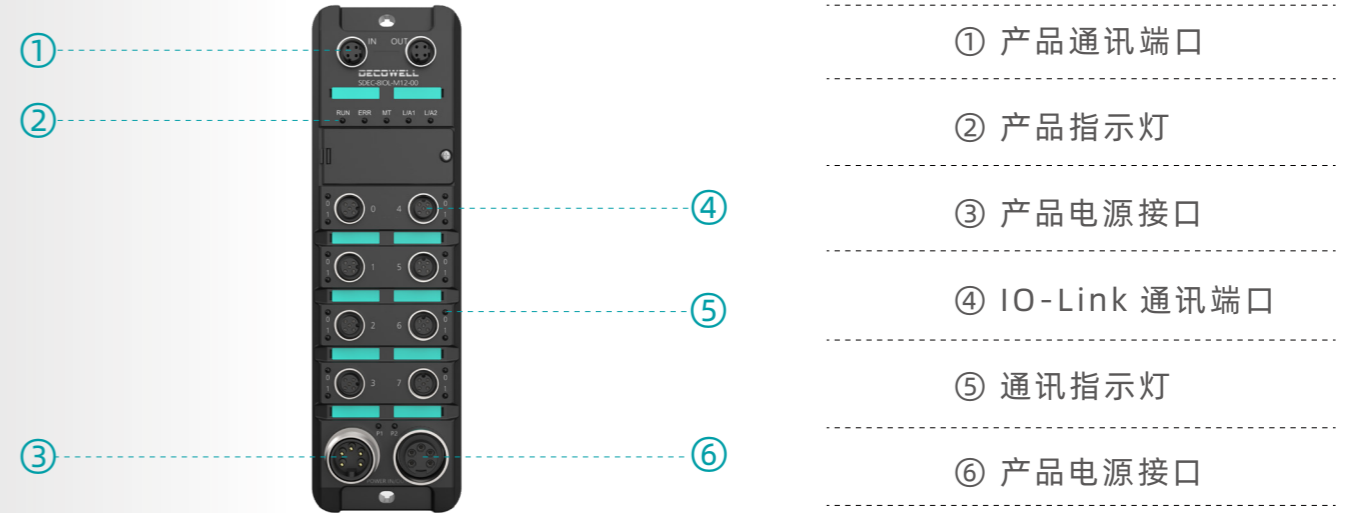


IO-Link Hub从站尺寸说明

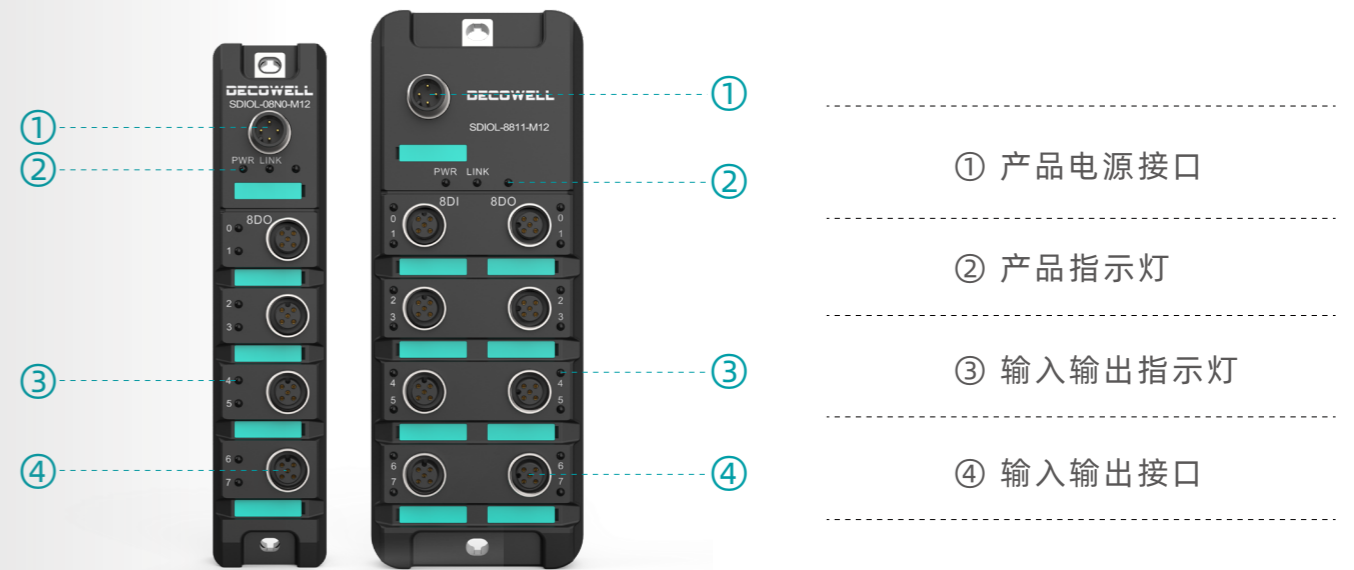


接口说明

IO-Link 主站接口说明



IO-Link Hub从站接口说明



产品参数 IO-Link主站

产品型号	SDPN-8IOL-M12-00	SDEC-8IOL-M12-00	SDEI-8IOL-M12-00
------	------------------	------------------	------------------



工作原理	IO-Link主控单元	IO-Link主控单元	IO-Link主控单元
尺寸	66x221x29mm	66x221x29mm	66x221x29mm
外壳材质	PA6+gf30%	PA6+gf30%	PA6+gf30%
接口	Profinet I/O	EtherCAT I/O	EtherNet/IP I/O
数字量输入端	16xPNP, 类型3	16xPNP, 类型3	16xPNP, 类型3
数字量输出端	8xPNP	8xPNP	8xPNP
输入/输出可配置	是	是	是
备用接口	8xIO-Link	8xIO-Link	8xIO-Link
端口类型	ClassA	ClassA	ClassA
接口插槽	8xM12,母头, 5针, A编码	8xM12,母头, 5针, A编码	8xM12,母头, 5针, A编码
工作电压Ub	18V-30V	18V-30V	18V-30V
输出电流最大值	2A	2A	2A
执行器总电流UA	8A	8A	8A
地址范围	IPV4	不适用	不适用
环境温度	-25°C-70°C	-25°C-70°C	-25°C-70°C
防护等级	IP67	IP67	IP67
订货号	07-01-01	07-01-03	07-01-05

IO-Link从站I/O模块

产品型号	SDIOL-0HN0-M12	SDIOL-0HN1-M12	SDIOL-H00N-M12	SDIOL-H01N-M12
------	----------------	----------------	----------------	----------------



尺寸	66x171x29mm	66x171x29mm	66x171x29mm	66x171x29mm
外壳材质	PA6+gf30%	PA6+gf30%	PA6+gf30%	PA6+gf30%
接口	IO-LINK 1.1.3	IO-LINK 1.1.3	IO-LINK 1.1.3	IO-LINK 1.1.3
数字量输入端	无	无	16x NPN, 类型1	16x PNP, 类型1
数字量输出端	16x NPN	16x PNP	无	无
输出电流最大值	2A	2A	不适用	不适用
接口插槽	8xM12,母头, 5针, A编码	8xM12,母头, 5针, A编码	8xM12,母头, 5针, A编码	8xM12,母头, 5针, A编码
工作电压Ub	18-30VDC	18-30VDC	18-30VDC	18-30VDC
环境温度	-25°C-70°C	-25°C-70°C	-25°C-70°C	-25°C-70°C
防护等级	IP67	IP67	IP67	IP67
最小循环时间	5ms	5ms	5ms	5ms
标准订货中包含	部件标签 (16x), M12 盲塞 (8x)	部件标签 (16x), M12 盲塞 (8x)	部件标签 (16x), M12 盲塞 (8x)	部件标签 (16x), M12 盲塞 (8x)
订货号	07-03-04	07-03-06	07-02-04	07-02-06

IO-Link从站I/O模块

产品型号	SDIOL-8800-M12	SDIOL-8811-M12	SDIOL-08N0-M12
------	----------------	----------------	----------------



尺寸	66x171x29mm	66x171x29mm	36x160x23mm
外壳材质	PA6+gf30%	PA6+gf30%	PA6+gf30%
接口	IO-LINK 1.1.3	IO-LINK 1.1.3	IO-LINK 1.1.3
数字量输入端	8xNPN, 类型1	8xPNP, 类型1	无
数字量输出端	8xNPN	8xPNP	8xNPN
输出电流最大值	2A	2A	2A
接口插槽	8xM12,母头, 5针, A编码	8xM12,母头, 5针, A编码	4xM12,母头, 5针, A编码
工作电压Ub	18-30VDC	18-30VDC	18-30VDC
环境温度	-25°C-70°C	-25°C-70°C	-25°C-70°C
防护等级	IP67	IP67	IP67
最小循环时间	5ms	5ms	5ms
标准订货中包含	部件标签 (16x), M12盲塞 (8x)	部件标签 (16x), M12盲塞 (8x)	部件标签 (16x), M12盲塞 (8x)
订货号	07-02-08	07-02-10	07-03-00

产品型号	SDIOL-08N1-M12	SDIOL-800N-M12	SDIOL-801N-M12
------	----------------	----------------	----------------



尺寸	36x160x23mm	36x160x23mm	36x160x23mm
外壳材质	PA6+gf30%	PA6+gf30%	PA6+gf30%
接口	IO-LINK 1.1.3	IO-LINK 1.1.3	IO-LINK 1.1.3
数字量输入端	无	8xNPN, 类型1	8xPNP, 类型1
数字量输出端	8xPNP	无	无
输出电流最大值	2A	不适用	不适用
接口插槽	4xM12,母头, 5针, A编码	4xM12,母头, 5针, A编码	4xM12,母头, 5针, A编码
工作电压Ub	18-30VDC	18-30VDC	18-30VDC
环境温度	-25°C-70°C	-25°C-70°C	-25°C-70°C
防护等级	IP67	IP67	IP67
最小循环时间	5ms	5ms	5ms
标准订货中包含	部件标签 (16x), M12盲塞 (8x)	部件标签 (16x), M12盲塞 (8x)	部件标签 (16x), M12盲塞 (8x)
订货号	07-03-02	07-02-00	07-02-02

附件 电源连接线
M12 IO-LINK通信线缆

产品型号	M12-S5A/P5A-MWA-1PV-S	M12-S5A/P5A-MWD-1PV-S
		
产品描述	M12直线形双端预铸IO LINK-M12 5芯屏蔽电缆 (1m)	M12弯型双端预铸IO LINK-M12 5芯屏蔽电缆 (1m)
连接方式	螺纹连接	螺纹连接
接线方式	焊接	焊接
温度	-25°C~+80°C	-25°C~+80°C
污染范围	3	3
防护等级	IP67	IP67
接插次数	≥500	≥500
额定电压	60V AC/DC	60V AC/DC
额定电流	4A	4A
接触电阻	≤5mΩ	≤5mΩ
绝缘电阻	≥100MΩ	≥100MΩ
产品外被	PVC, 屏蔽	PVC, 屏蔽
出线长度	1, 2, 自定义	1, 2, 自定义
产品端面		
接线定义	针脚 1: 24VDV 供电 针脚 2: DI 信号 针脚 3: GND, 参考基准点位 针脚 4: C/Q,IO-Link 数据传输 针脚 5: FE, 功能接地 针脚 1: 棕色 针脚 2: 白色 针脚 3: 蓝色 针脚 4: 黑色 针脚 5: 灰色	针脚 1: 24VDV 供电 针脚 2: DI 信号 针脚 3: GND, 参考基准点位 针脚 4: C/Q,IO-Link 数据传输 针脚 5: FE, 功能接地 针脚 1: 棕色 针脚 2: 白色 针脚 3: 蓝色 针脚 4: 黑色 针脚 5: 灰色
订货号	S2-55-01	S2-65-01

M12 IO信号线

产品型号	M12-P5A-MWA-1PV	M12-P5A-MWD-1PV
		
产品描述	M12直型单端预铸A编码5芯信号线 (1m)	M12弯型单端预铸A编码5芯信号线 (1m)
连接方式	螺纹连接	螺纹连接
接线方式	焊接	焊接
温度	-25°C~+80°C	-25°C~+80°C
污染范围	3	3
防护等级	IP67	IP67
接插次数	≥500	≥500
额定电压	60V AC/DC	60V AC/DC
额定电流	4A	4A
接触电阻	≤5mΩ	≤5mΩ
绝缘电阻	≥100MΩ	≥100MΩ
产品外被	PVC	PVC
出线长度	1, 2, 自定义	1, 2, 自定义
产品端面		
接线定义	针脚 1: 24VDV 供电 针脚 2: DI 信号 针脚 3: GND, 参考基准点位 针脚 4: C/Q,IO-Link 数据传输 针脚 5: FE, 功能接地 针脚 1: 棕色 针脚 2: 白色 针脚 3: 蓝色 针脚 4: 黑色 针脚 5: 灰色	针脚 1: 24VDV 供电 针脚 2: DI 信号 针脚 3: GND, 参考基准点位 针脚 4: C/Q,IO-Link 数据传输 针脚 5: FE, 功能接地 针脚 1: 棕色 针脚 2: 白色 针脚 3: 蓝色 针脚 4: 黑色 针脚 5: 灰色
订货号	U2-15-01	U2-25-01

M12 IO信号线

产品型号	M12-S5A/P5A-MWA-1PV	M12-S5A/P5A-MWD-1PV
		
产品描述	M12直型双端预铸A编码5芯信号线 (1m)	M12弯型双端预铸A编码5芯信号线 (1m)
连接方式	螺纹连接	螺纹连接
接线方式	焊接	焊接
温度	-25°C~+80°C	-25°C~+80°C
污染范围	3	3
防护等级	IP67	IP67
接插次数	≥500	≥500
额定电压	60V AC/DC	60V AC/DC
额定电流	4A	4A
接触电阻	≤5mΩ	≤5mΩ
绝缘电阻	≥100MΩ	≥100MΩ
产品外被	PVC	PVC
出线长度	1, 2, 自定义	1, 2, 自定义
产品端面		
接线定义	针脚 1: 24VDV 供电 针脚 2: DI 信号 针脚 3: GND, 参考基准点位 针脚 4: C/Q, IO-Link 数据传输 针脚 5: FE, 功能接地 针脚 1: 棕色 针脚 2: 白色 针脚 3: 蓝色 针脚 4: 黑色 针脚 5: 灰色	针脚 1: 24VDV 供电 针脚 2: DI 信号 针脚 3: GND, 参考基准点位 针脚 4: C/Q, IO-Link 数据传输 针脚 5: FE, 功能接地 针脚 1: 棕色 针脚 2: 白色 针脚 3: 蓝色 针脚 4: 黑色 针脚 5: 灰色
订货号	U2-55-01	U2-65-01

M12 以太网线缆

产品型号	M12-P4D/RJ45M-MWA-1PV-S	M12-P4D/P4D-MWA-1PV-S
		
产品描述	M12直型单端预铸D编码公转RJ45以太网 (1m)	M12直型双端预铸D编码以太网 (1m)
连接方式	螺纹连接	螺纹连接
接线方式	焊接	焊接
温度	-25°C~+80°C	-25°C~+80°C
污染范围	3	3
防护等级	IP67	IP67
接插次数	≥500	≥500
额定电压	250V AC/DC	250V AC/DC
额定电流	4A	4A
接触电阻	≤5mΩ	≤5mΩ
绝缘电阻	≥100MΩ	≥100MΩ
产品外被	PVC, 屏蔽	PVC, 屏蔽
出线长度	1, 2, 自定义	1, 2, 自定义
产品端面		
接线定义	针脚 1: Tx+ 传输数据 + 针脚 2: Rx+ 接收数据 + 针脚 3: Tx- 传输数据 - 针脚 4: Rx- 接收数据 - 针脚 1: 白橙色 针脚 2: 橙色 针脚 3: 白绿色 针脚 4: 绿色	针脚 1: Tx+ 传输数据 + 针脚 2: Rx+ 接收数据 + 针脚 3: Tx- 传输数据 - 针脚 4: Rx- 接收数据 - 针脚 1: 白橙色 针脚 2: 橙色 针脚 3: 白绿色 针脚 4: 绿色
订货号	S3-14-01	S3-54-01

7/8 电源线缆

产品型号	7/8-S5A-MWA-1PV	7/8-S5A/P5A-MWA-1PV
------	-----------------	---------------------



产品描述	7/8辅助电源单端预铸5芯孔电缆1m	7/8辅助电源双端预铸5芯电缆1m
连接方式	螺纹连接	螺纹连接
接线方式	焊接	焊接
温度	-40°C~+80°C	-40°C~+80°C
污染范围	3	3
防护等级	IP67	IP67
接插次数	≥500	≥500
额定电压	300V AC/DC	300V AC/DC
额定电流	—	—
接触电阻	≤5mΩ	≤5mΩ
绝缘电阻	≥100MΩ	≥100MΩ
产品外被	PVC	PVC
出线长度	1, 2, 自定义	1, 2, 自定义
产品端面		
接线定义	针脚 1: UA- 0V 针脚 2: US- 0V 针脚 3: FE 功能接地 针脚 4: US+ +24V 针脚 5: UA+ +24V 针脚 1: 棕色 针脚 2: 白色 针脚 3: 蓝色 针脚 4: 黑色 针脚 5: 灰色	针脚 1: UA- 0V 针脚 2: US- 0V 针脚 3: FE 功能接地 针脚 4: US+ +24V 针脚 5: UA+ +24V 针脚 1: 棕色 针脚 2: 白色 针脚 3: 蓝色 针脚 4: 黑色 针脚 5: 灰色
订货号	U1-35-01	U1-55-01

M12接头

产品型号	M12-P4A-PLAP7	M12-S4A-PLAP9	M12-P4D-PLAP7	M12-S4D-PLAP9
产品描述	M12 塑料螺钉针型组装式插头 4芯 PG7规格	M12 塑料螺钉孔型组装式插头 4芯 PG9规格	M12 D编码塑料螺钉针型组装式插头 4芯 PG7规格	M12 D编码塑料螺钉孔型组装式插头 4芯 PG9规格
订货号	10-03-30	10-03-31	10-03-32	10-03-33

M8接头

产品型号	M8-P3A-PLA	M8-S3A-PLA	M8-P4A-PLA	M8-S4A-PLA
产品描述	M8塑料螺钉针型组装式插头 3芯	M8塑料螺钉孔型组装式插头 3芯	M8塑料螺钉针型组装式插头 4芯	M8塑料螺钉孔型组装式插头 4芯
订货号	10-03-34	10-03-35	10-03-36	10-03-37

7/8接头

产品型号	7/8-P4A-PLA	7/8-S4A-PLA	7/8-P5A-PLA	7/8-S5A-PLA
产品描述	7/8 直式螺钉针型塑胶组装式插头 4芯	7/8 直式螺钉孔型塑胶组装式插头 4芯	7/8 直式螺钉针型塑胶组装式插头 5芯	7/8 直式螺钉孔型塑胶组装式插头 5芯
订货号	10-03-38	10-03-39	10-03-40	10-03-41

附件

产品型号	M12-V5-S	M8-V5-S	M12-Y-P5A/M12-S5AX2
产品描述	M12 一字槽外螺牙塑料防尘盖 M12X1	M8 一字槽外螺牙塑料防尘盖 M8X1	M12 5芯Y型带倒角插头, 一公转两母, 无LOGO款, 一一对应接线。
订货号	10-03-23	10-03-24	10-03-25

产品型号速查表

IO-Link主站

产品名称	产品描述	订货号
SDPN-8IOL-M12-00	PROFINET 8通道IO-Link主站耦合器 (M12接头)	07-01-01
产品名称	产品描述	订货号
SDEC-8IOL-M12-00	EtherCAT 8通道IO-Link主站耦合器 (M12接头)	07-01-03
产品名称	产品描述	订货号
SDEI-8IOL-M12-00	EtherNet/IP 8通道IO-Link主站耦合器 (M12接头)	07-01-05

IO-Link从站I/O模块

产品名称	产品描述	订货号
SDIOL-800N-M12	IO-Link从站, 8通道数字量输入 (NPN), M12接头	07-02-00
SDIOL-801N-M12	IO-Link从站, 8通道数字量输入 (PNP), M12接头	07-02-02
SDIOL-H00N-M12	IO-Link从站, 16通道数字量输入 (NPN), M12接头	07-02-04
SDIOL-H01N-M12	IO-Link从站, 16通道数字量输入 (PNP), M12接头	07-02-06
SDIOL-08N0-M12	IO-Link从站, 8通道数字量输出 (NPN), M12接头	07-03-00
SDIOL-08N1-M12	IO-Link从站, 8通道数字量输出 (PNP), M12接头	07-03-02
SDIOL-0HN0-M12	IO-Link从站, 16通道数字量输出 (NPN), M12接头	07-03-04
SDIOL-0HN1-M12	IO-Link从站, 16通道数字量输出 (PNP), M12接头	07-03-06
SDIOL-8800-M12	IO-Link从站, 8通道数字量输入 (NPN), 8通道数字量输出 (NPN), M12接头	07-02-08
SDIOL-8811-M12	IO-Link从站, 8通道数字量输入 (PNP), 8通道数字量输出 (NPN), M12接头	07-02-10

IO-Link主站

产品名称	产品描述	订货号
SDPN-4IOL-M12-00	PROFINET 4通道IO-Link主站耦合器 (M12接头) (规划中)	07-01-00
产品名称	产品描述	订货号
SDEC-4IOL-M12-00	EtherCAT 4通道IO-Link主站耦合器 (M12接头) (规划中)	07-01-02
产品名称	产品描述	订货号
SDEI-4IOL-M12-00	EtherNet/IP 4通道IO-Link主站耦合器 (M12接头) (规划中)	07-01-04

IO-Link从站I/O模块

产品名称	产品描述	订货号
SDIOL-801N-M8	IO-Link从站, 8通道数字量输入 (PNP), M8接头 (规划中)	07-02-03
SDIOL-H00N-M8	IO-Link从站, 16通道数字量输入 (NPN), M8接头 (规划中)	07-02-05
SDIOL-H01N-M8	IO-Link从站, 16通道数字量输入 (PNP), M8接头 (规划中)	07-02-07
SDIOL-08N0-M8	IO-Link从站, 8通道数字量输出 (NPN), M8接头 (规划中)	07-03-01
SDIOL-08N1-M8	IO-Link从站, 8通道数字量输出 (PNP), M8接头 (规划中)	07-03-03
SDIOL-0HN0-M8	IO-Link从站, 16通道数字量输出 (NPN), M8接头 (规划中)	07-03-05
SDIOL-0HN1-M8	IO-Link从站, 16通道数字量输出 (PNP), M8接头 (规划中)	07-03-07
SDIOL-8800-M8	IO-Link从站, 8通道数字量输入 (NPN), 8通道数字量输出 (NPN), M8接头 (规划中)	07-02-09
SDIOL-8811-M8	IO-Link从站, 8通道数字量输入 (PNP), 8通道数字量输出 (PNP), M8接头 (规划中)	07-02-11

产品型号速查表

附件线缆

产品名称	产品描述	订货号
M12-S5A/P5A-MWA-1PV-S	M12直线形双端预注IO LINK-M12 5芯屏蔽电缆 (1m)	S2-55-01
M12-S5A/P5A-MWD-1PV-S	M12弯型双端预注IO LINK-M12 5芯屏蔽电缆 (1m)	S2-65-01
M12-P5A-MWA-1PV	M12直型单端预注A编码5芯信号线 (1m)	U2-15-01
M12-P5A-MWD-1PV	M12弯型单端预注A编码5芯信号线 (1m)	U2-25-01
M12-S5A/P5A-MWA-1PV	M12直型双端预注A编码5芯信号线 (1m)	U2-55-01
M12-S5A/P5A-MWD-1PV	M12弯型双端预注A编码5芯信号线 (1m)	U2-65-01
M12-P4D/RJ45M-MWA-1PV-S	M12直型单端预注D编码公转RJ45以太网 (1m)	S3-14-01
M12-P4D/P4D-MWA-1PV-S	M12直型双端预注D编码以太网 (1m)	S3-54-01
7/8-S5A-MWA-1PV	7/8辅助电源单端预铸5芯孔电缆1m	U1-35-01
7/8-S5A/P5A-MWA-1PV	7/8辅助电源双端预铸5芯电缆1m	U1-55-01

附件M12接头

产品名称	产品描述	订货号
M12-P4A-PLAP7	M12 塑料螺钉针型组装式插头4芯 PG7规格	10-03-30
M12-S4A-PLAP9	M12 塑料螺钉孔型组装式插头4芯 PG9规格	10-03-31
M12-P4D-PLAP7	M12 D编码塑料螺钉针型组装式插头4芯 PG7规格	10-03-32
M12-S4D-PLAP9	M12 D编码塑料螺钉孔型组装式插头4芯 PG9规格	10-03-33

附件M8接头

产品名称	产品描述	订货号
M8-P3A-PLA	M8塑料螺钉针型组装式插头3芯	10-03-34
M8-S3A-PLA	M8塑料螺钉孔型组装式插头3芯	10-03-35
M8-P4A-PLA	M8塑料螺钉针型组装式插头4芯	10-03-36
M8-S4A-PLA	M8塑料螺钉孔型组装式插头4芯	10-03-37

附件7/8接头

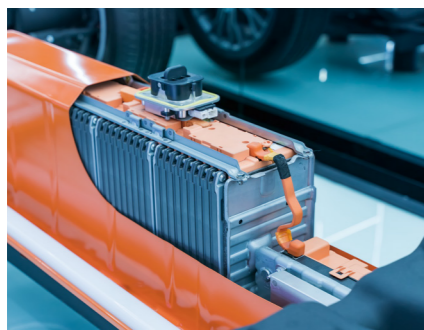
产品名称	产品描述	订货号
7/8-P4A-PLA	7/8 直式螺钉针型塑胶组装式插头4芯	10-03-38
7/8-S4A-PLA	7/8 直式螺钉孔型塑胶组装式插头4芯	10-03-39
7/8-P5A-PLA	7/8 直式螺钉针型塑胶组装式插头5芯	10-03-40
7/8-S5A-PLA	7/8 直式螺钉孔型塑胶组装式插头5芯	10-03-41

附件防尘盖/Y型带倒角插头

产品名称	产品描述	订货号
M12-V5-S	M12 一字槽外螺牙塑料防尘盖M12X1	10-03-23
M8-V5-S	M8 一字槽外螺牙塑料防尘盖M8X1	10-03-24
M12-Y-P5A/M12-S5AX2	M12 5芯Y型带倒角插头, 一公转两母, 一一对应接线	10-03-25

产品应用行业

德克威尔自动化的各种工业通信产品可广泛应用于新能源、3C 电子、物流、汽车、半导体、食品、医药、包装、轨道交通、机床、家电、激光、装备制造、石化、钢铁、电力、水利、环保、建筑等领域, 赢得了广大客户的青睐!



新能源行业



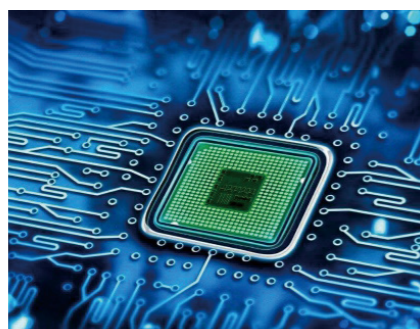
3C 电子行业



物流行业



汽车制造行业



半导体行业



食品行业



医药行业



包装行业



电力行业

我们的服务

销售支持

德克威尔自动化销售工程师均受过专业技术培训, 具备广泛的产品知识以及丰富的行业应用经验, 可根据客户现场需求快速制定解决方案。

售后服务

德克威尔自动化提供完善的售后服务, 我们的专业售后人员可及时到客户所在现场进行故障排除。

现场服务

德克威尔自动化的服务网络遍布全国, 我们提供免费的样机测试及现场安装支持和维护培训, 可以在客户需要的时候迅速到达现场服务。

